

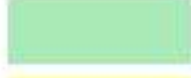




Пояснительная записка концепции благоустройства парка природы «Мыс Бурхан»

Концепция благоустройства предусматривает создание на прилегающей территории музейного комплекса со вспомогательными функциями (сувенирные павильоны, мастерские народных промыслов, кафетериями и туристическими центрами). Комплекс предусматривает так же наличие площадок (деревянный настил) многофункционального назначения (проведение ярмарок, фестивалей народного творчества, мероприятий под открытым небом и медитаций). Все площадки соединены промеж собой пешеходными дорожками из деревянного настила для безопасного передвижения туристов в непогоду. Все постройки вписаны в складки рельефа для минимизации их воздействия на окружающую среду. Так же предусматривается использование экологически чистых материалов – дерева. Художественное решение ген плана вдохновлено традиционными герметичными орнаментами коренных народов и вписано в окружающую среду для создания наилучших панорам при движении по дорожкам. На верхней точке расположена смотровая площадка с навесом для защиты посетителей от непогоды.

Вокруг комплекса предусматривается 3 временных парковки общей численности 45 машин. Небольшая парковка на площадке предусматривается так же на площадке со зданием ремесленных мастерских.

Схема функциональных зон

-  Музейный комплекс
-  Сувенирные павильоны с кафетериями
-  Административный блок с лекционной аудиторией
-  Смотровая площадка
-  Ремесленные мастерские

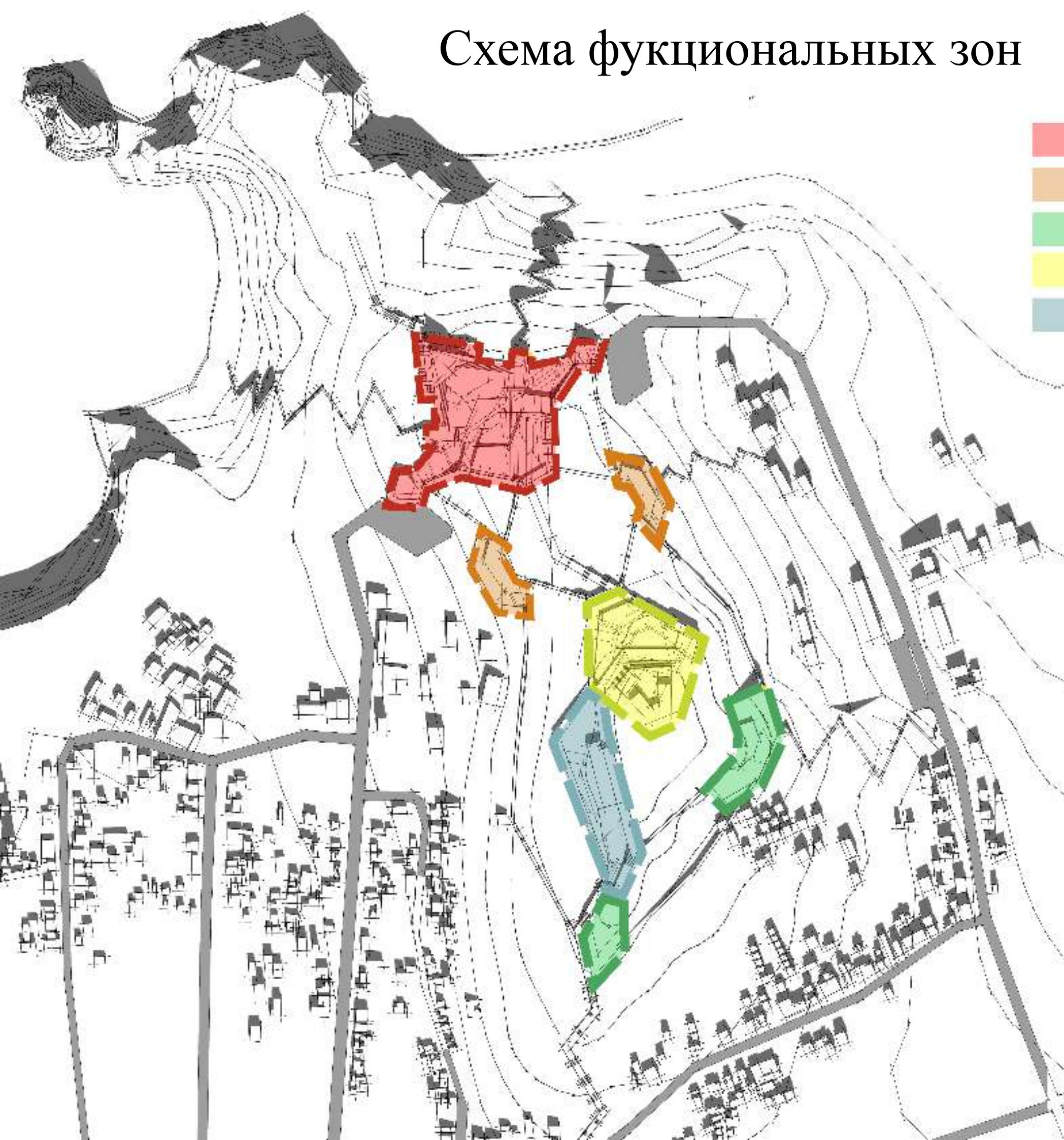


Схема пешеходных путей

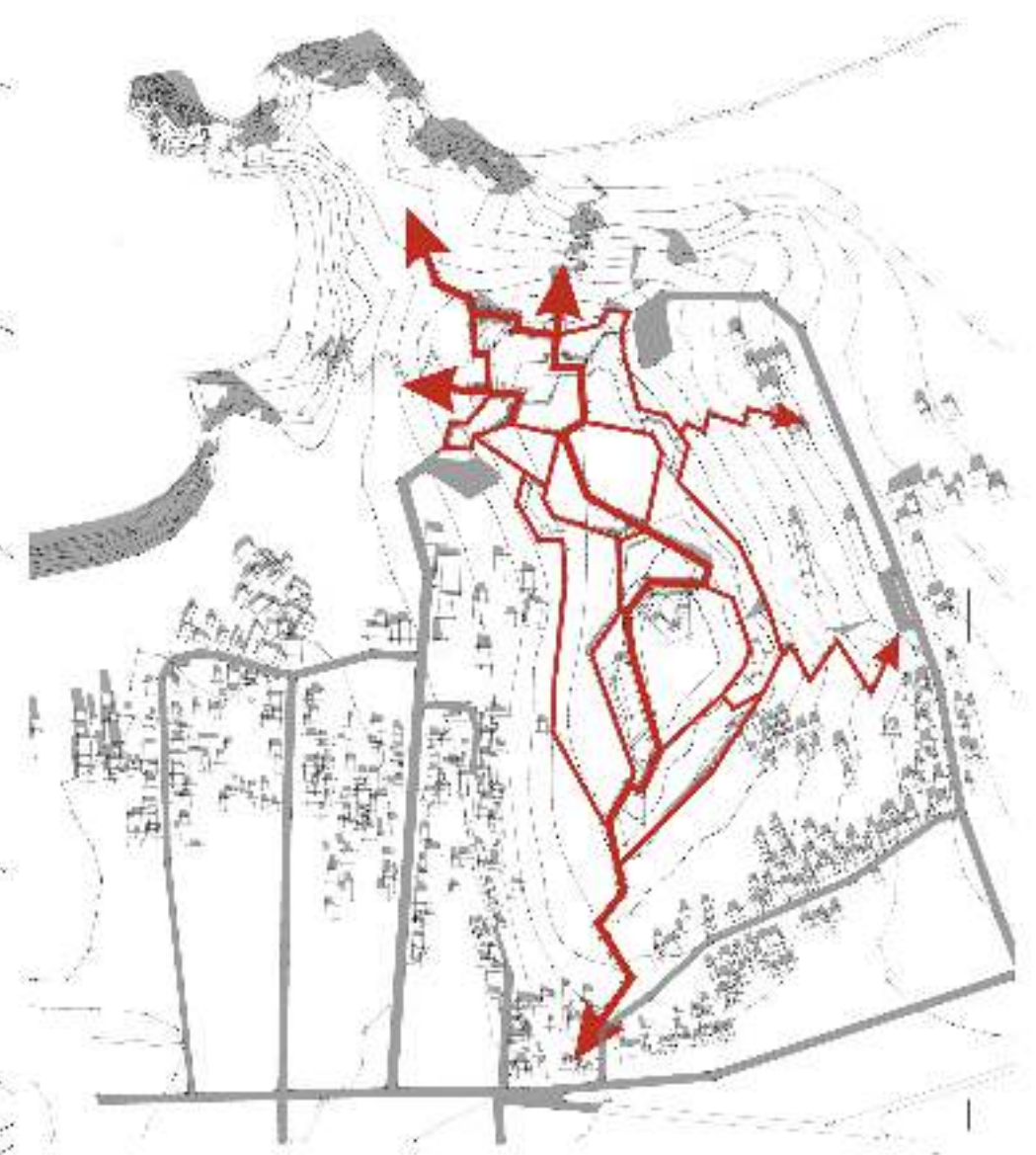
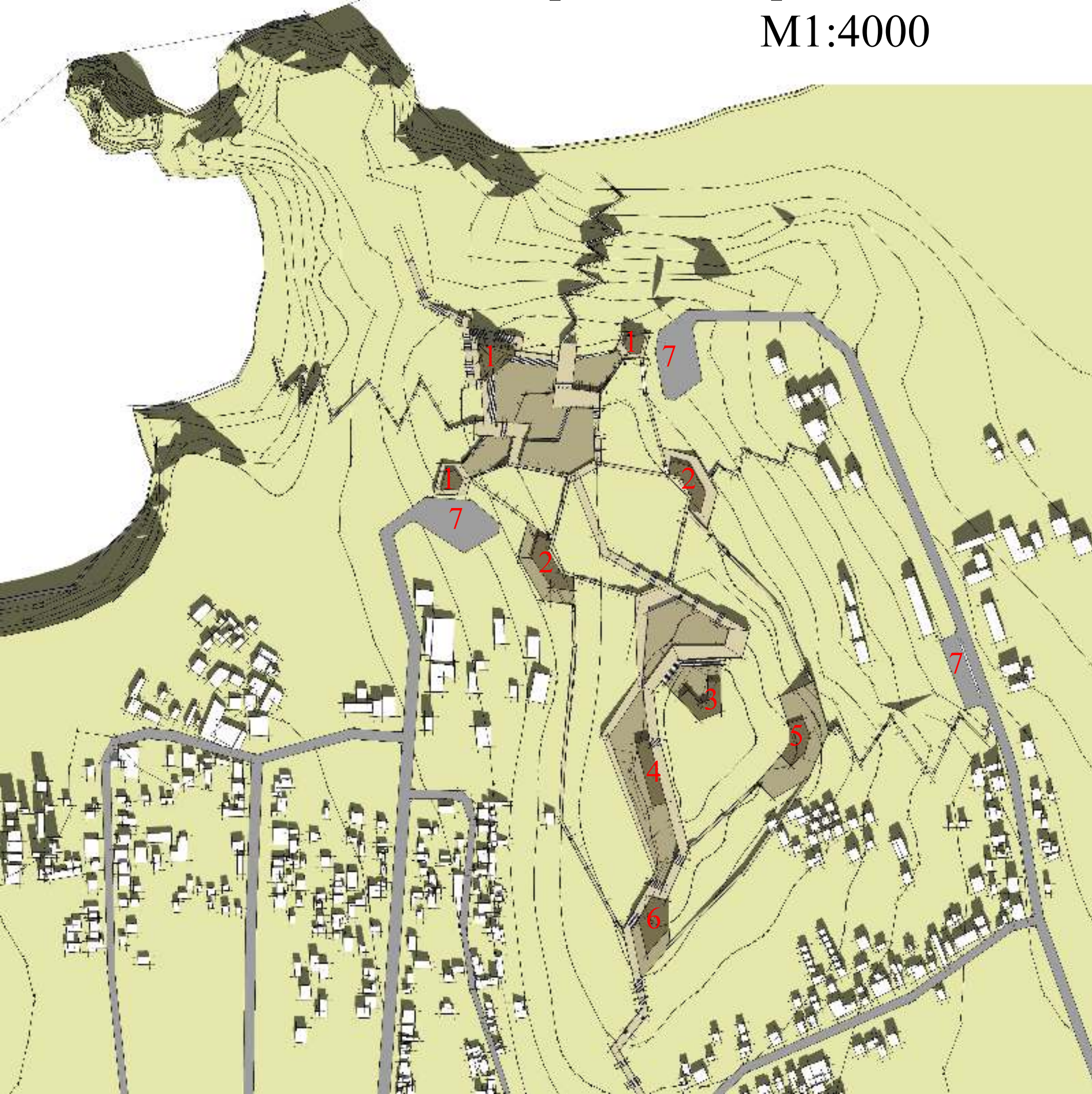


Схема планировочной организации земельного участка М1:4000



Экспликация:

1. Постройки музейного комплекса
2. Сувенирные павильоны с кафетерием
3. Смотровая площадка с крытым павильоном
4. Ремесленные мастерские
5. Лекционная аудитория с экскурсионным бюро
6. Административный блок
7. Временные парковки

Эскизы концепции, раскрывающие основную идею

