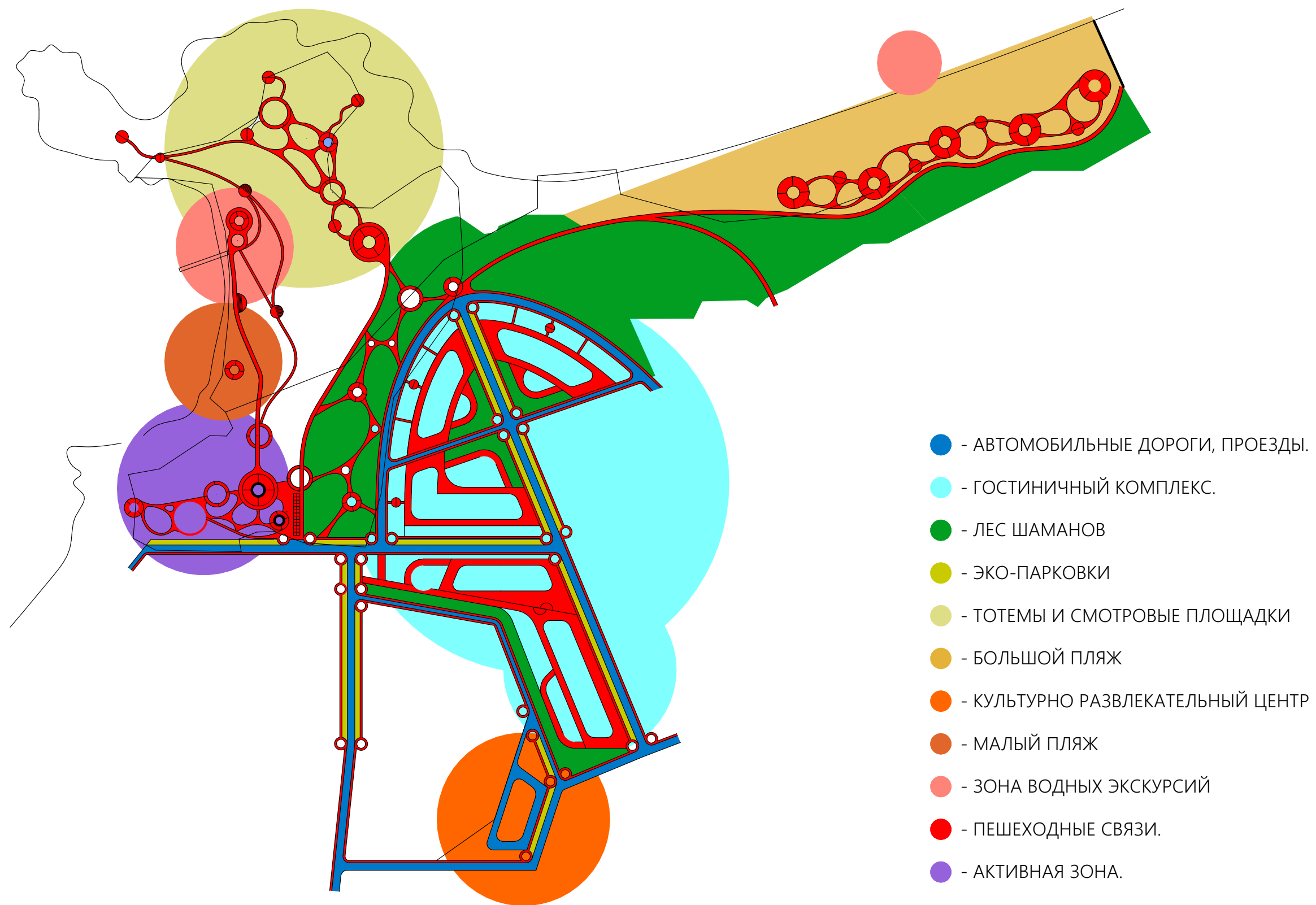


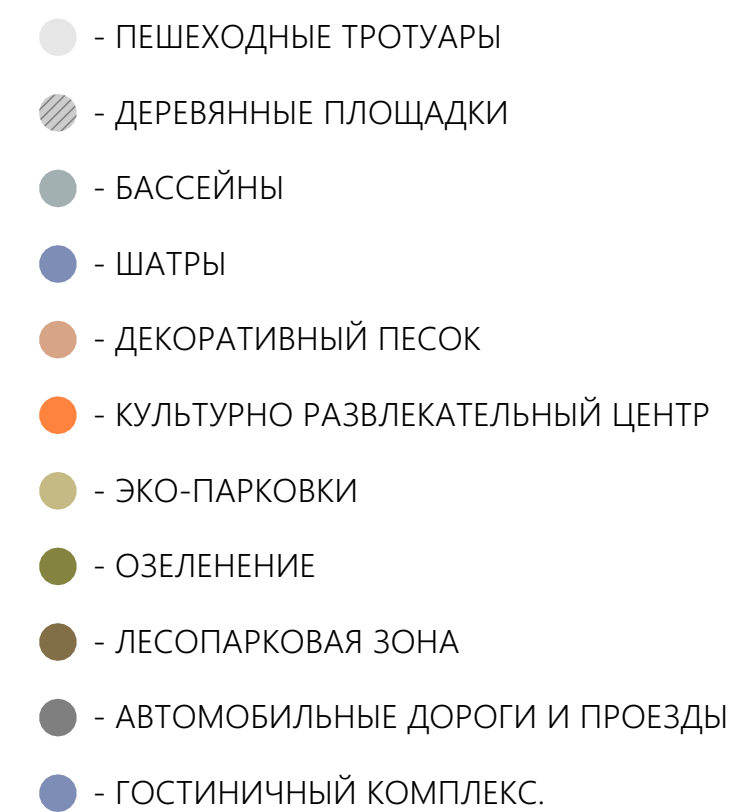
548423

Мыс Бурхан

Всероссийский конкурс концепций
обустройства парка природы «Мыс Бурхан»
и прилегающих территорий

СХЕМА ФУНКЦИОНАЛЬНЫХ ЗОН С ОТОБРАЖЕНИЕМ ОСНОВНЫХ ТРАНСПОРТНЫХ И ПЕШЕХОДНЫХ СВЯЗЕЙ. М 1:4000.





КРАТКАЯ ПОЯСНИТЕЛЬНАЯ ЗАПИСКА. ФУНКЦИОНАЛЬНОЕ ЗОНИРОВАНИЕ.

Пространство поделено на следующие функциональные зоны:

Лес шаманов.

Лесопарковая зона с пешеходными связями, клумбами, культовыми деревьями и туристическими легендами - прекрасное место отделяющее природный заповедник от городской суеты.

Зона тотемов и смотровых площадок.

На каскадном подъеме к зоне тотемов и смотровым площадкам, предусматриваются несколько тентовых шатров для продажи сувенирной продукции, легкого перекуса и охраны. Зона тотемов существующая, проектом предусматривается ее благоустройство. Покрытие тротуаров эко-модули которые минимизируют воздействие на существующий ландшафт, способствуют восстановлению экосистемы территории. Основные видовые точки обустраиваются смотровыми площадками с местами отдыха, освещением и ограждением

Места проведения этнических церемоний.

Проектом предусмотрены места для проведения этнических церемоний (ритуалов и т.п.)

Активная зона.

Это зона проведения массовых мероприятий под открытым небом. Включает в себя многофункциональную эстраду-трансформер, велодорожки, пешеходные связи несколько тентовых шатров для продажи сувенирной продукции, легкого перекуса и охраны.

Зона малого пляжа.

Расположена вдали от городской суеты оборудована тентовым шатром для кафетерия и охраны шезлонгами и зонтами.

Зона водных экскурсий.

Оборудована вблизи существующего причала. Включает в себя причал с водным транспортом и тентовый шатер.

Зона большого пляжа (существующего пляжа Сарайского залива).

Оборудована тентовым шатрами для кафетериев, ресторанов, проката инвентаря, продажи сувенирной продукции, охраны, шезлонгами и зонтами.

Гостиничные комплексы.

Гостиничные комплексы находятся на возвышенности Худжира с прекрасными панорамами на озеро Байкал, оборудованы всей современной инфраструктурой международного уровня. Прекрасно справятся с любым потоком туристов.

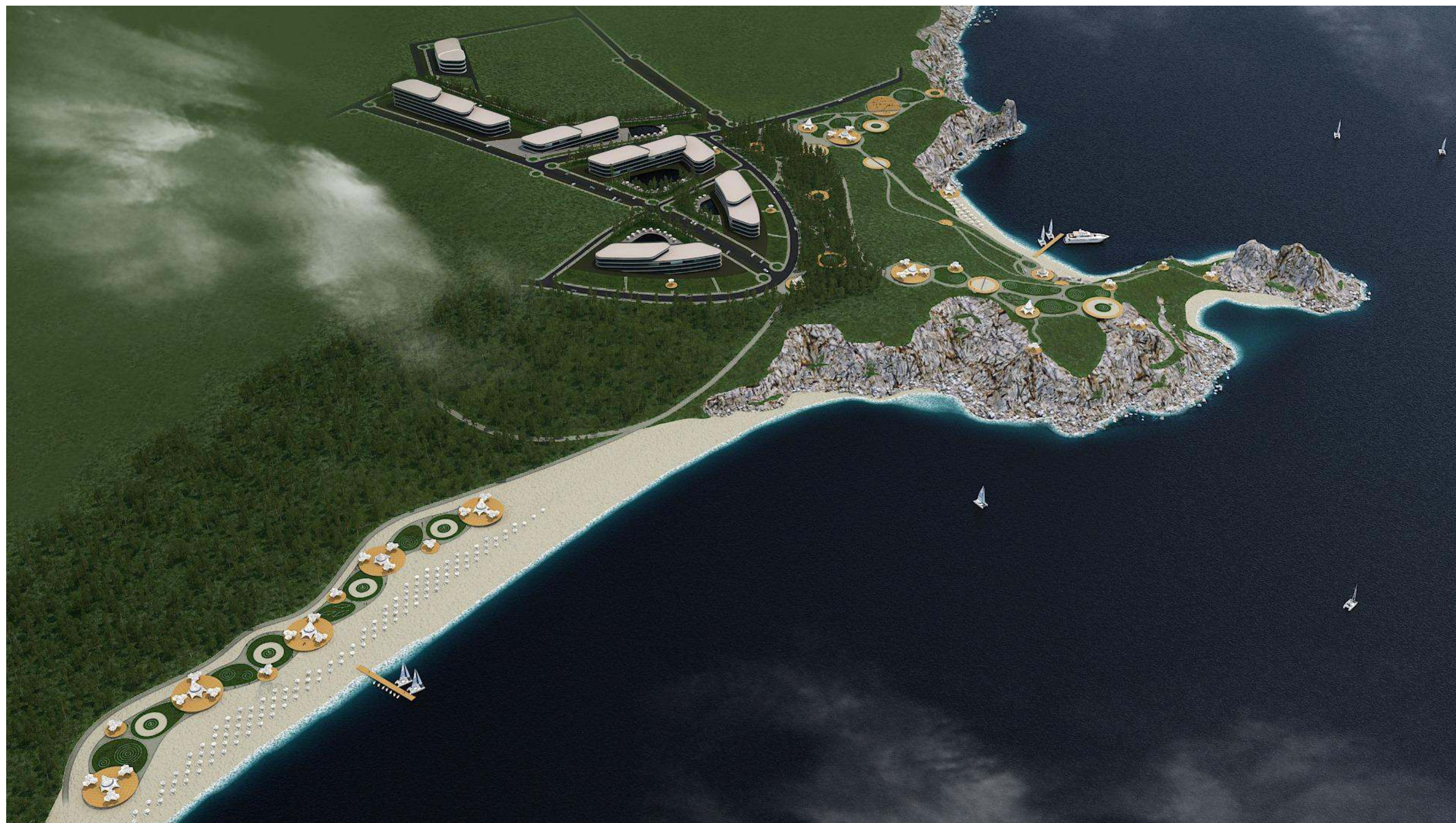
Многофункциональный культурно-развлекательный центр.

На территории многофункциональный культурно-развлекательный центра располагаются кинозал на 300 человек с возможностью трансформации, центр современных и культурных технологий, торгово-развлекательные помещения, рестораны.

Зона ЭКО-парковок.

Располагается по периметру проектируемой территории. применяются специальные эко-модули которые минимизируют воздействие на существующий ландшафт, способствуют восстановлению экосистемы территории.

ВИЗУАЛИЗАЦИЯ. ОБЩИЙ ВИД С ВЫСОТЫ ПТИЧЬЕГО ПОЛЁТА.



ВИЗУАЛИЗАЦИЯ. ОБЩИЙ ВИД С ВЫСОТЫ ПТИЧЬЕГО ПОЛЁТА.



ВИЗУАЛИЗАЦИЯ. ОБЩИЙ ВИД ЗОНЫ ТОТЕМОВ И СМОТРОВЫХ ПЛОЩАДОК.



ВИЗУАЛИЗАЦИЯ. ОБЩИЙ ВИД АКТИВНОЙ ЗОНЫ, ТИХОГО ПЛЯЖА И ЗОНЫ ВОДНЫХ ЭКСКУРСИЙ.



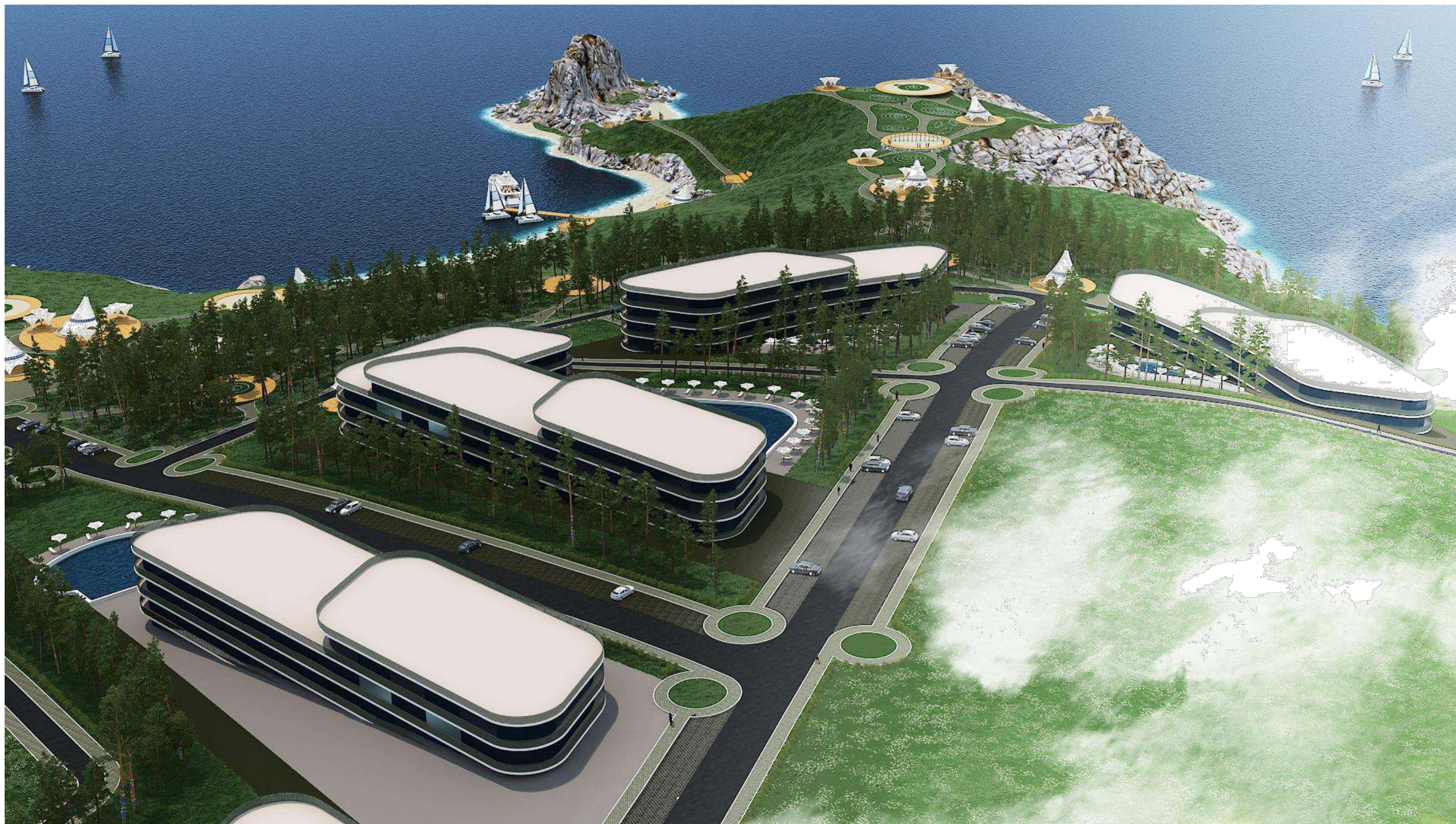
ВИЗУАЛИЗАЦИЯ. ОБЩИЙ ВИД ГОСТИНИЧНОГО КОМПЛЕКСА, ТРАНСПОРТНЫХ РАЗВЯЗОК И ЭКО-ПАРКОВОК.



ВИЗУАЛИЗАЦИЯ. ОБЩИЙ ВИД ЛЕСА ШАМАНОВ И ГОСТИНИЧНОГО КОМПЛЕКСА.



ВИЗУАЛИЗАЦИЯ. ОБЩИЙ ВИД ГОСТИНИЧНОГО КОМПЛЕКСА, ЛЕСА ШАМАНОВ, ЗОНЫ ТОТЕМОВ И СМОТРОВЫХ ПЛОЩАДОК.



ВИЗУАЛИЗАЦИЯ. ОБЩИЙ ВИД ЗОНЫ ВОДНЫХ ЭКСКУРСИЙ.



ВИЗУАЛИЗАЦИЯ. ОБЩИЙ ВИД ЗОНЫ ПЛЯЖА САРАЙСКОГО ЗАЛИВА.



ВИЗУАЛИЗАЦИЯ. ОБЩИЙ ВИД ЗОНЫ ПЛЯЖА САРАЙСКОГО ЗАЛИВА.





ВИЗУАЛИЗАЦИЯ. СМОТРОВАЯ ПЛОЩАДКА С МЕСТОМ ПРОВЕДЕНИЯ ШАМАНСКИХ ЦЕРЕМОНИЙ.



ВИЗУАЛИЗАЦИЯ. ОБЩИЙ ВИД ЭСТРАДЫ, АКТИВНОЙ ЗОНЫ И СМОТРОВОЙ ПЛОЩАДКИ.



ВИЗУАЛИЗАЦИЯ. ОБЩИЙ ВИД ЛЕСА ШАМАНОВ И КУЛЬТОВЫХ ДЕРЕВЬЕВ, ЗОНА ВОДНЫХ ЭКСКУРСИЙ.





ВИЗУАЛИЗАЦИЯ. ЗОНА ПЛЯЖА САРАЙСКОГО ЗАЛИВА. ЗОНТЫ И ШЕЗЛОНГИ. ПРИЧАЛ ПРОКАТА ГИРОЦИКЛОВ.





ИСПОЛЬЗУЕМЫЕ МАТЕРИАЛЫ.

